



14 lieux d'accueil

56 professionnels
au service des jeunes et

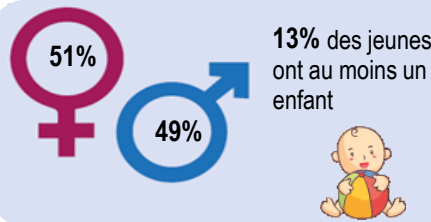
3 617 jeunes
accompagnés

24 206
entretiens

PROFIL DES JEUNES DE LA MISSION LOCALE RECUS EN PREMIER ACCUEIL



En 2024,
1 639 jeunes
ont été reçu.e.s en
premier accueil

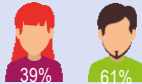


Formation initiale

37% des jeunes
n'ont pas de diplôme

Caractéristiques

13% des jeunes
sont mineur.e.s



2% des jeunes sont Bénéficiaires
de l'Obligation d'Emploi des
Travailleurs Handicapés (BOETH)

46% des jeunes proviennent
de pays situés hors de
l'Union Européenne



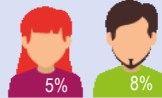
96% des jeunes sont NEET *

* NEET signifie Neither in Employment nor in
education or training. Ce sont des jeunes qui ne
sont ni en emploi, ni en études ni en formation.

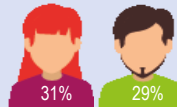
Age

60% des jeunes ont entre 18 et 21 ans

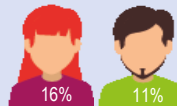
moins de 18 ans



de 18 à 21 ans

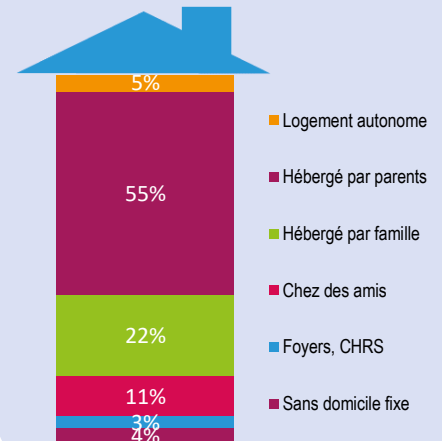


de 22 à 25 ans

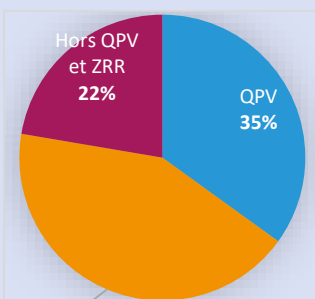


Logement

55% des jeunes sont hébergé.e.s par
leurs parents



Zone d'habitation



QPV : quartier prioritaire politique de la ville
ZRR : Zone de revitalisation rurale

Mobilité



32% n'ont aucun moyen
de transport

16% se déplacent en vélo ou
cyclomoteur

35% utilisent exclusivement les
transports en commun

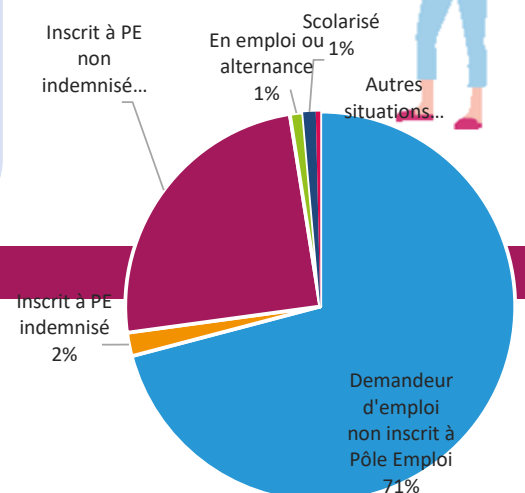
17% possèdent une voiture
ou moto

8% ont le permis B



SITUATION DES JEUNES EN PREMIER ACCUEIL

71% des demandeurs d'emploi ne sont pas
inscrit.e.s à Pôle emploi au premier accueil



PROFIL DES JEUNES ACCOMPAGNÉS



En 2024,
3 617 jeunes
ont été accompagné.e.s et

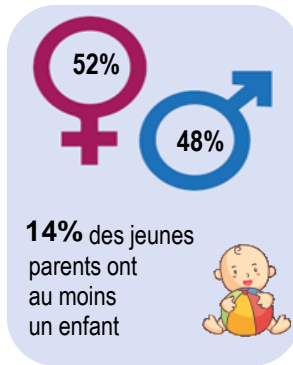
24 206 entretiens

Caractéristiques

10% des jeunes sont mineur.e.s

3% des jeunes sont Bénéficiaires de l'Obligation d'Emploi des Travailleurs Handicapés (BOETH)

36% des jeunes proviennent de pays situés hors de l'Union Européenne



14% des jeunes parents ont au moins un enfant

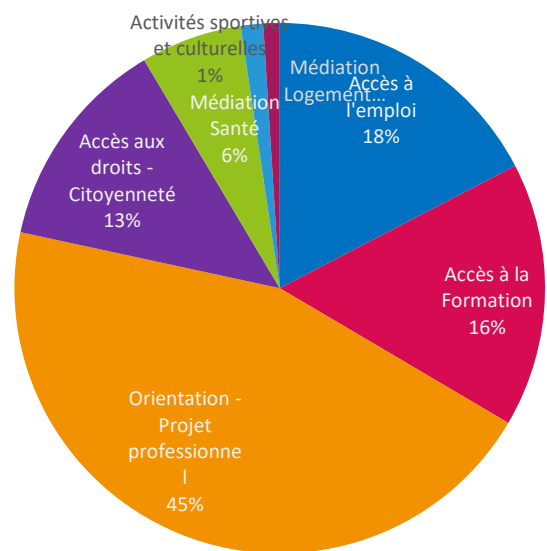


Logement

4,4% des jeunes sont sans domicile fixe

9% des jeunes déclarent des difficultés à

Les thématiques de l'accompagnement



LES PARCOURS D'ACCOMPAGNEMENT

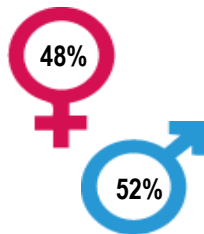
Le Contrat d'engagement jeune



Depuis le 1er mars 2022 le CEJ remplace la garantie jeunes. C'est un droit ouvert pour les jeunes en situation de précarité avec un accompagnement intensif

949 jeunes
entrés dans le dispositif

47% des jeunes
n'ont pas de diplôme



8% des jeunes sont mineurs

2% ont une reconnaissance travailleur handicapé

40% des jeunes proviennent de pays situés hors de l'Union Européenne



Parmi les jeunes sortants de CEJ :

23% ont effectué des périodes d'immersion

39% sont en situation professionnelle à la sortie

13% accèdent l'emploi durable ou la scolarité

2 156 304 €

Montant des allocations pour
1 100 jeunes mobilisés

CEP PACEA



Le Parcours Contractualisé d'Accompagnement vers l'Emploi et l'Autonomie permet un suivi souple au rythme convenu avec le jeune.

1 082 jeunes

soit **30%** des jeunes accompagné.e.s

19% des jeunes

occupent une situation professionnelle à la sortie (emploi, formation...)

153 398 €

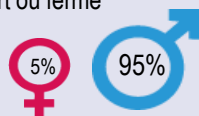
Montant des allocations pour
313 jeunes mobilisé.e.s

Les jeunes sous main de justice

Un accompagnement personnalisé pour les jeunes en milieu ouvert ou fermé

64 jeunes entré.e.s en accompagnement justice

83% n'ont pas de diplôme, **30%** sont mineur.e.s



Projet Personnalisé d'Accès à l'Emploi

1 jeunes

Demandeurs d'emploi sont entré.es en suivi délégué Pôle Emploi

13% sont en situation professionnelle à la sortie (emploi, formation...)



La Garantie Jeunes

0 jeunes entrés (fin février 2022)
mais **0** jeunes encore présents en 2022
0 € versés à **0** jeunes

Parmi les jeunes sortants :

0% ont effectué des immersions

0% en situation prof. à la sortie

0% en emploi durable ou scolarité

L'ACCES A L'EMPLOI

609

Périodes de Mise en Situation en Milieu Professionnel

425 jeunes

ont accédé à l'emploi

soit **593**

Contrats de travail signés

Les jeunes en emploi



36% des jeunes n'ont pas de diplôme

79% des jeunes habitent en ZRR*

30% des jeunes habitent en QPV**

1% des jeunes sont BOETH ***

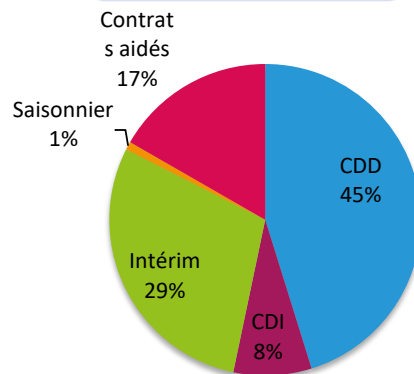
43% en emploi durable

(contrat de plus de 6 mois)

* Zone de Revitalisation Rurale

** QPV : Quartiers prioritaires Politique de la Ville

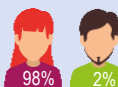
*** BOETH : travailleurs handicapés



L'ENGAGEMENT CITOYEN

31

jeunes ont accédé au Service Civique



0

en volontariat international

24

participent à des activités bénévoles



L'ALTERNANCE

54 entrées

en Alternance

Contrats signés essentiellement

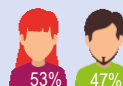
dans les secteurs suivants :

le commerce et la distribution, les métiers de l'hôtellerie et de la restauration et les services à la personne et à la collectivité

98% entrées en contrat d'apprentissage

2% entrées en contrat de professionnalisation

Les jeunes en apprentissage



8% des jeunes sont mineur.e.s

42% des jeunes n'ont pas de diplôme

0% des jeunes sont BOETH

LE RESEAU PARTENARIAL DES ENTREPRISES

80 entreprises partenaires

155 contacts établis



96 offres d'emploi collectées pour **295** postes de travail

L'ACCES A LA FORMATION

30 jeunes

ont réintégré la formation initiale

379 jeunes

ont suivi une formation professionnelle

59 jeunes sont entré.e.s en formation dans le cadre du Plan Régional de Formation

dont **2** sur des actions qualifiantes



41 jeunes ont suivi des formations Pôle Emploi dont 17% en Préparations Opérationnelles à l'Emploi Collectives en lien avec les opérateurs de compétences (OPCO)

0 jeunes sont entrés dans l'Ecole de la Deuxième Chance

0 jeunes ont intégré l'EPIDE